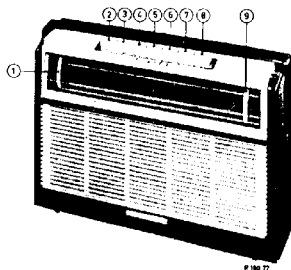


## notes

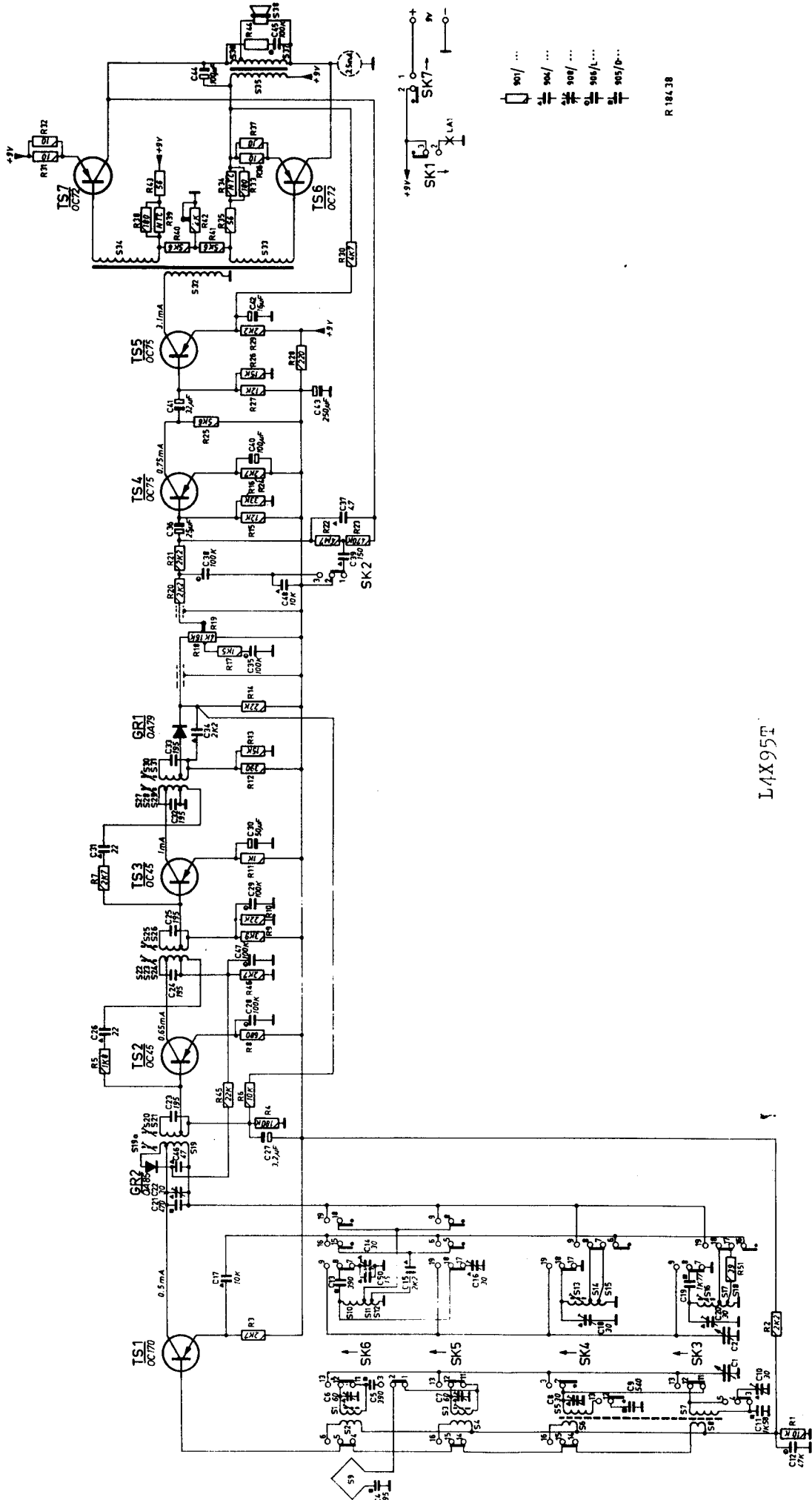
### L4X95T



Wave range - Golflengte Gamme d'ondes - Margen de ondas	Controls - Bedieningsorganen Organes de commande - Mandos
185 - 580 m { 1622 - 517 kc/s 77 - 187 m { 3.9 - 1.6 Mc/s 30,5 - 64,5 m { 9.9 - 4.65 Mc/s 13,7 - 26 m { 22 - 11 Mc/s	1 { Volume control, volumeregeling Contrôle de volume, control de volumen.
IF - MF - FI - 452 kc/s	2 { Illumination, verlichting Eclairage, alumbrado.
Transistors - Transistrons - Transistores	3 { Tone switch, toonschakelaar Commutateur de tonalité, Commutador de tono.
Ts1 - OC 170	4 - 185 - 580 m
Ts2 - OC 45	5 - 77 - 187 m
Ts3 - OC 45	6 - 30,5 - 64,5 m
Ts4 - OC 75	7 - 13,7 - 26 m
Ts5 - OC 75	8 { Battery switch, batterijschakelaar Commutateur de batterie, Interruptor de batería.
Ts6 - } 2 OC 72	9 { Tuning - Afstemming Accord - Sintonía
Ts7 - }	
GR1 - OA 79	
GR2 - OA 85	
LA1 - 7994 W	
Loudspeaker - Luidspreker Haut-parleur - Altavoz	Consumption - Verbruik Consummation - Consumo
AD 3500 KWZ (70Q)	I { without signal - zonder signaal } 13-16 tot { sans signal - sin señal } mA
Dimensions - Dimensions - Afmetingen - Dimensiones	
311 X 212 X 101 mm.	

Cabinet	Boffier	Kast	Mueble	A3 007 28
Front	Front	Front	Prante	A3 756 34
Aerial	Antenne	Antenna	Antena	A3 749 31
Handle	Poignée	Handvat	Asa	A3 358 76
Knob for handle	Bouton pour poignée	Bevestiging handvat	Botón para asa	A3 510 53
Push button (2-7)	Touche (2-7)	Drukknop (2-7)	Pulsador (2-7)	P5 420 22/139
Push button (8)	Touche (8)	Drukknop (8)	Pulsador (8)	A3 666 58
Knob (1 and 9)	Bouton (1 et 9)	Knop (1 en 9)	Botón (1 y 9)	P4 077 40/417
Battery holder	Porte-pile	Batterijhouder	Porta-pila	A3 788 75+A3 788 16
Contact slide (4-7)	Cosse glissante de contacts (4-7)	Contact schuif (4-7)	Platina deslizante con contactos (4-7)	A3 666 82
Contact strip (4-7)	Cosse de contacts (4-7)	Contact strip (4-7)	Platina de contactos (4-7)	A3 666 83
Contact slide (2)	Cosse glissante de contacts (2)	Contact schuif (2)	Platina deslizante con contactos (2)	A3 291 21
Contact strip (2,3,8)	Cosse de contacts (2,3,8)	Contact strip (2,3,8)	Platina de contactos (2,3,8)	A3 291 20
Contact slide (3,8)	Cosse glissante de contacts (3,8)	Contact schuif (3,8)	Platina deslizante con contactos (3,8)	A3 291 24
Variable capacitor	Condensateur variable	Afstem condensator	Condensador variable	49 002 37
Contact spring	Resort de contact	Contactveer	Muelle de contacto	971/77
Contact lip	Lame de contact	Contactmes	Lámina de contacto	A3 665 27
Dial S	Cedran S	Schaal S	Cuadrante S	A3 955 74
Dial O.S.	Cedran O.M.	Schaal O.V.	Cuadrante U.M.	A3 955 76
Dial Can	Cedran Can	Schaal Can	Cuadrante Can	A3 955 89

S. 9	2.468	13.57	10-18	27.23	24.25	26.28	28.30	31.33	34.36	37.39	40.42	41.43	26.28	29.31	32.34	35.37	38.40
C. 4	2	18	20	13	19	17	30	15	16	21	22	23	15	16	26	27	28
R.	3.2	4	6	45	5	8	9	10	7	11	12	13	14	17	18	19	20



- 901/...
- 904/...
- 908/...
- 908/L...
- 905/P...

R 184.38

L4X95T

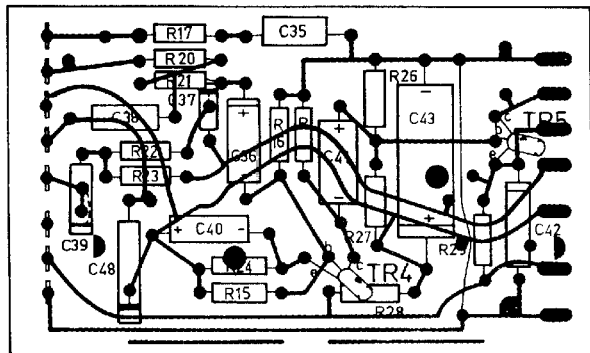
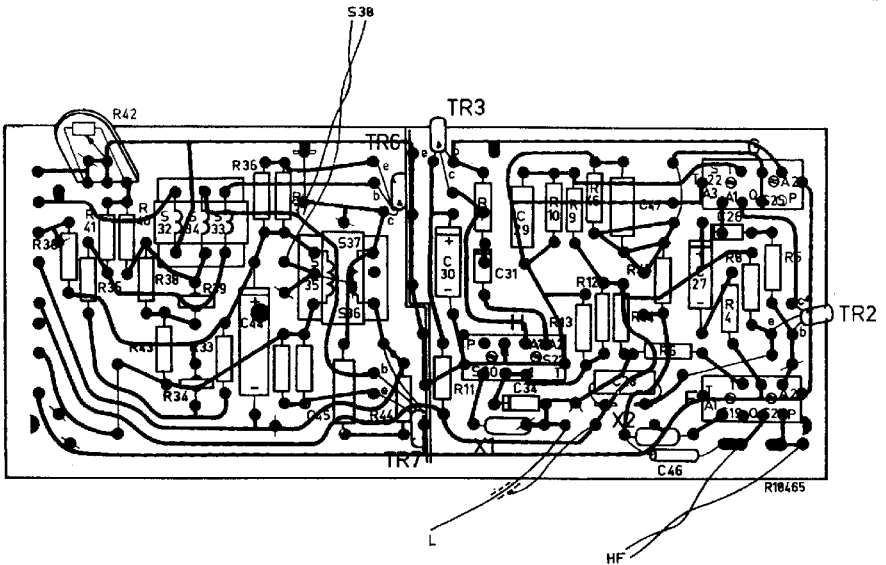
Unscrew all cores, with the exception of S27, as far as possible.

Déviser au maximum tous les noyaux, à l'exception de S27.

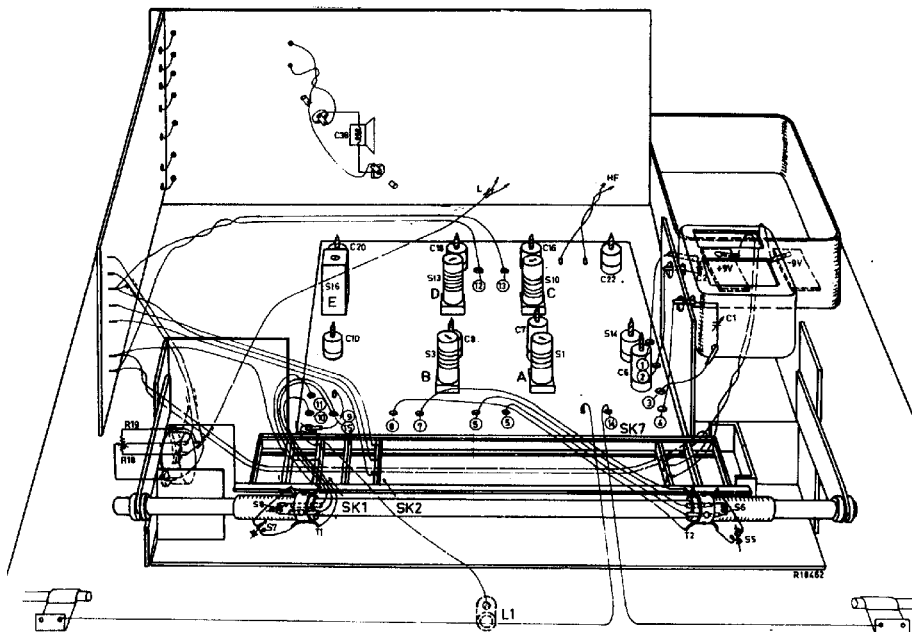
Alle kernen met uitzondering van S27 zo ver mogelijk uitdraaien.

Desatornillese todo loque sea posible todos los núcleos, excepción hecha S27.

	Wave range Gamma d'ondes Golflengte Margen de ondas	Tuning capacitor Condensateur variable Afstemcondensator Condensador variable	Signal Signaal 452 kc/s	Adjust to max. Régler au max. Afrégelen op max. Ajustése al máximo
I.F. circuits Circuits de M.F. M.F. kringen Circuitos de P.I.	M.W. P.O. M.C. O.N.	Max.	via par a través de) } 33000 pF base Tc3	S27, 28, 29 S30, 31
			via par a través de) } 33000 pF base Tc2	S22, 23, 24 S25, 26
			via par a través de) } 100 kΩ collector Tc1	S19 S20, 21
			Min.	via par a través de) } 100 kΩ collector Tc1



R18466



Adjust pointer at minimum position of the variable capacitors.  
 Régler l'aguiille à la position minimum du condensateur variable.  
 Wijzer instellen op minimum stand van de variabele condensator.  
 Ajustese la aguja a la posición mínima del condensador variable.

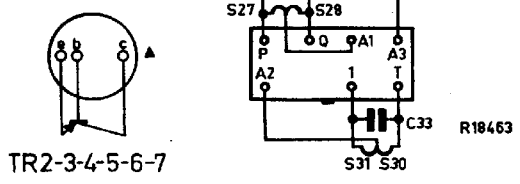
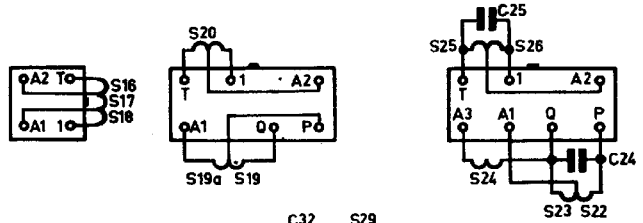
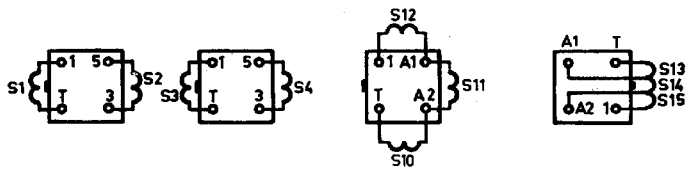
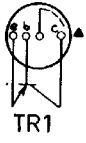
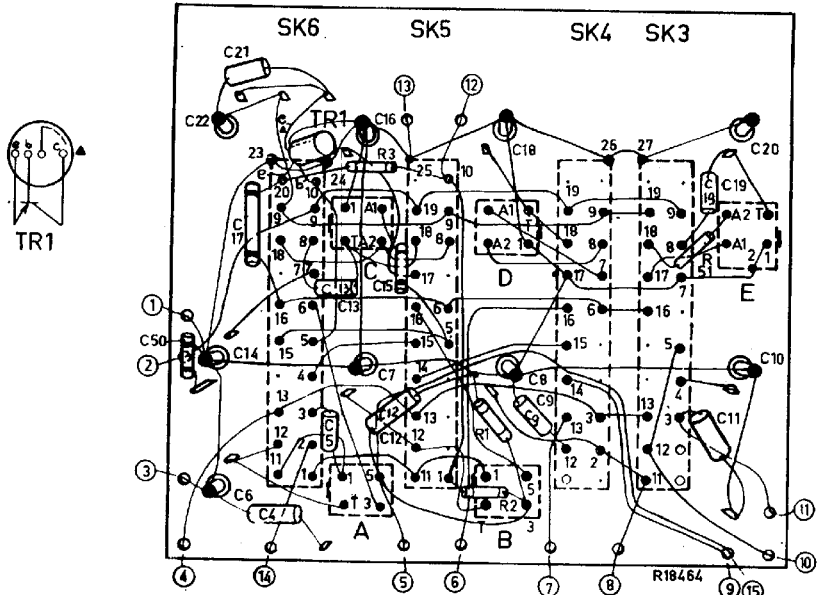
Turn S.W. loop aerial upwards.  
 Tourner l'antenne de cadre O.C. en haut.  
 K.G. raamantenne omhoog klappen.  
 Iléganse girar la antena de cuadro de O.C. hacia arriba.

Trimming point 1 refers to the left, trimming point 2 to the right side of the dial.  
 Le point de réglage 1 se trouve à gauche sur le cadran et le point 2 à droite.  
 Trimpunt 1 bevindt zich links, trimpunt 2 rechts op de schaal.  
 El punto de ajuste 1 se halla a la izquierda sobre la escala, el punto 2 a la derecha.

Apply signals via coupling frame.  
 Appliquez les signaux par l'intermédiaire d'un cadre de couplage.  
 Signalen toevoeren via een koppelraam.  
 Aplíquense las señales a través de un cuadro de acoplamiento.

Wave range Gamme d'ondes Golflengte Margen de ondas	Trimming point Point de réglage Trimpunt Punto de ajuste	Signal Signal Signal Señal	Adjust to max. Régler au max. Afgelien op max. Ajustese al máximo	
M.W. P.O. M.C. O.N.	1 2	1500 kc/s 550 kc/s	C20, C10 S16, 17, 18 S7, 8	
S.W. 3 O.C. 3 K.G. 3 O.C. 3	1 2	3.72 Mc/s 1.68 Mc/s	C18, C8 S13, 14, 15 S5, 6	Repeat Répéter Herhalen Repétanse
S.W. 2b O.C. 2b K.G. 2b O.C. 2b	1 2	9.33 Mc/s 4.75 Mc/s	C14, C7 S10, 11, 12 S3	
S.W. 2a O.C. 2a K.G. 2a O.C. 2a	1	20.6 Mc/s	C16, C6	
	Tune receiver Accorder le récepteur Ontvanger afstemmen Sintonicase el receptor	11.8 Mc/s	S1	

S	C A				D B				E											
C	50	22	14	6	21	17	4	13	5	16	7	12	15	18	8	9	19	11	20	10
R					3				1				2				51			



R18463

S1 )	A3 804 89	S19 )	A3 129 35	R18	16000 $\Omega$	E 098 AG/00B25
S2 )		S20 )		R19	4000 $\Omega$	
S3 )	A3 804 90	S22 )		R34	NTC	B8 320 01A/130E
S4 )		S23 )		R39	NTC	B8 320 01A/130E
S5 )		S24 )	A3 129 34	R42	2000 $\Omega$	B1 514 54
S6 )	A3 804 86	S25 )		C4	395 pF	B1 514 55
S7 )		S26 )		C5	390 pF	B1 514 44
S8 )		S27 )		C9	540 pF	B1 514 56
S10 )		S28 )		C11	1580 pF	B1 514 57
S11 )	A3 804 91	S29 )	A3 129 33	C13	390 pF	B1 514 44
S12 )		S30 )		C19	1770 pF	B1 514 58
S13 )		S31 )		C21	470 pF	B1 514 23
S14 )	A3 804 92	S32 )		C36	25 $\mu$ F	AC5705/25
S15 )		S33 )	A3 162 11	C40	100 $\mu$ F	AC5710/100
S16 )		S34 )		C41	32 $\mu$ F	AC5714/32
S17 )	A3 129 32	S35 )		C42	16 $\mu$ F	AC5703/16
S18 )		S36 )	A3 154 11			
		S37 )				

